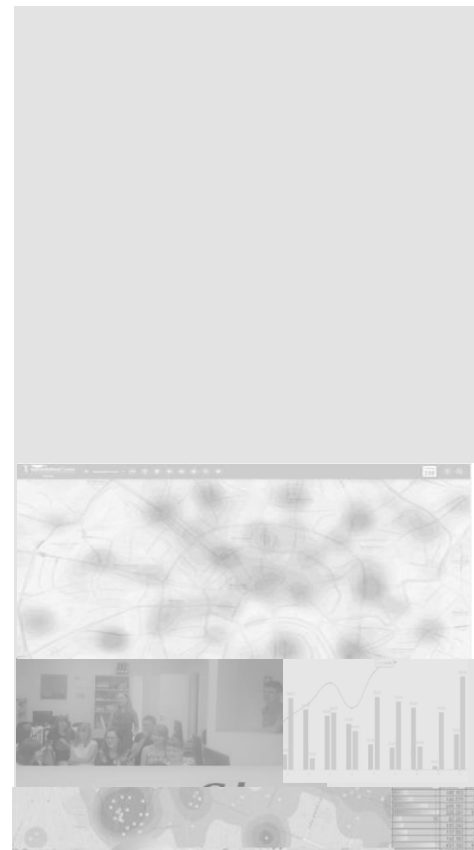




- Location intelligence платформа для визуализации и анализа геоданных на территориях городов России, стран СНГ и Мира.



Предпринимательство  
Крупный бизнес, инвестиции  
Строительство



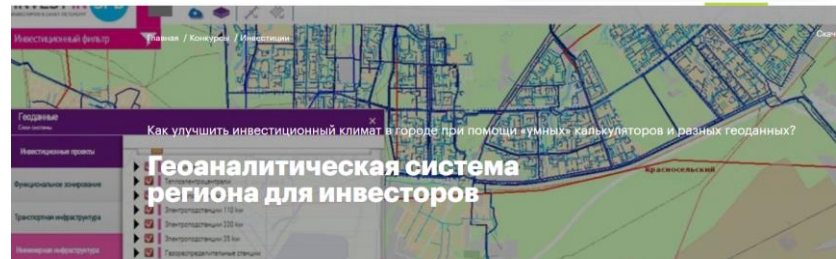
# Привлечение инвестиций в малый и крупный бизнес в регионе

Некоторые кейсы вошли в 55 лучших практик конкурса Smart AI@Data 2020

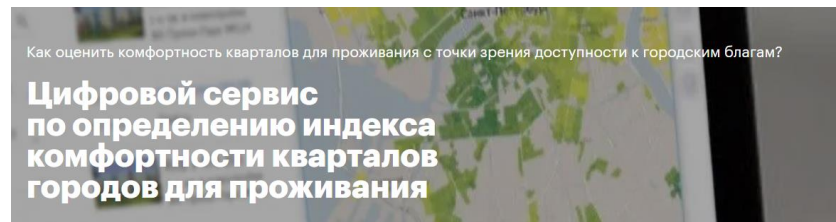


СМАРТЕКА АСИ

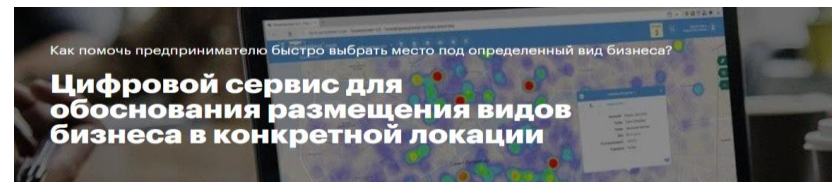
- ✓ Создание цифровых инструментов, математических моделей и рекомендательных сервисов B2G2B с геоданными для открытости государства перед малым и крупным бизнесом для улучшения качества жизни бизнеса на территории
- ✓ Улучшение качества жизни (времени жизни) малого бизнеса в регионе/городе за счет верного планирования своей деятельности
- ✓ Улучшение качества жизни крупного бизнеса за счет сосредоточивания геоданных в одно место и ускорения анализа, оценки и получения другой информации от государственных служб региона/города



<https://smarteka.com/contest/practice/geoanaliticeskaa-sistema-regiona-dla-investorov>



<https://smarteka.com/contest/practice/cifrovoy-servis-po-opredeleniu-indeksa-komfortnosti-kvartalov-gorodov-dla-prozivania>



<https://smarteka.com/contest/practice/cifrovoy-servis-dla-obosnovania-razmesenia-vidov-biznesa-v-konkretnoj-lokac>



# Типы функций веб-приложения

Визуализация

Зонирование

Отчеты MS Office  
и отчеты  
сравнения

Алгоритмы,  
индексы,  
геоаналитика

## География в фокусе

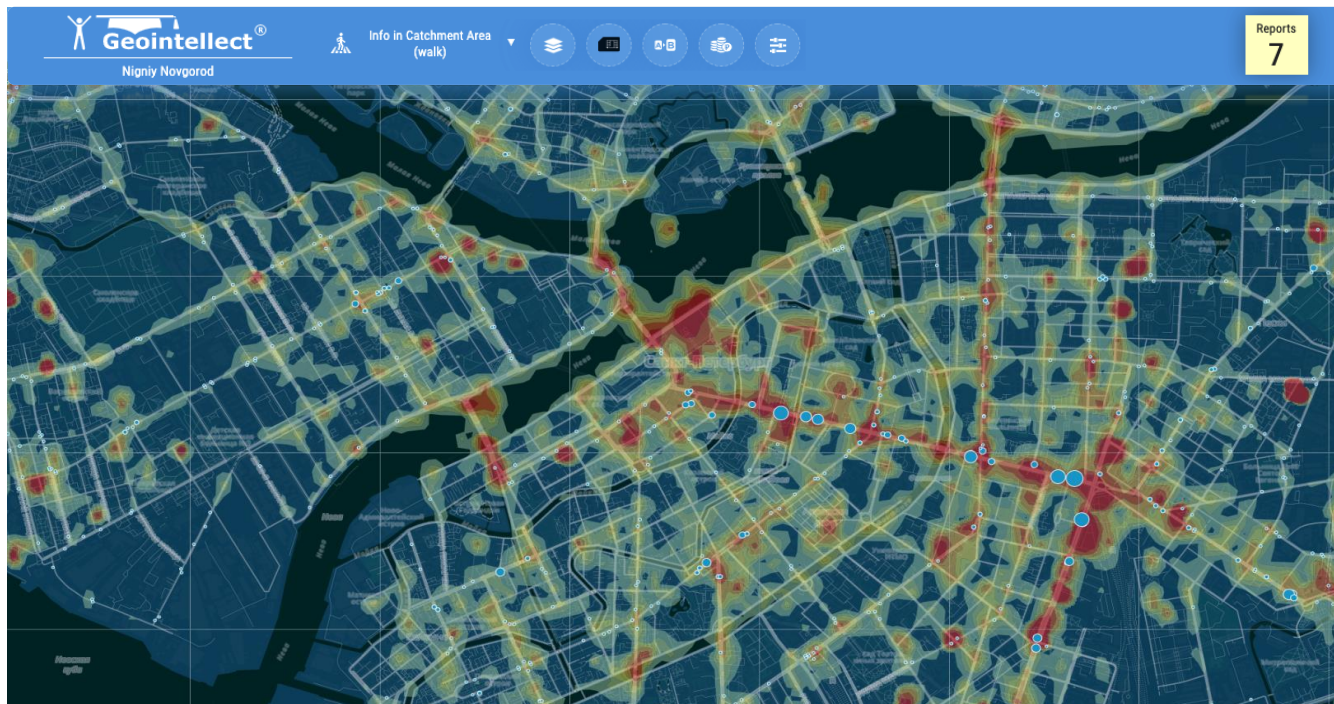
- ✓ Все города и нп России
- ✓ 4 города Казахстана
- ✓ Страны СНГ

## Мобильное приложение

- ✓ Для сбора данных
- ✓ Для фото и видеофиксации
- ✓ Под iOS и Андроид

# Визуализация людей

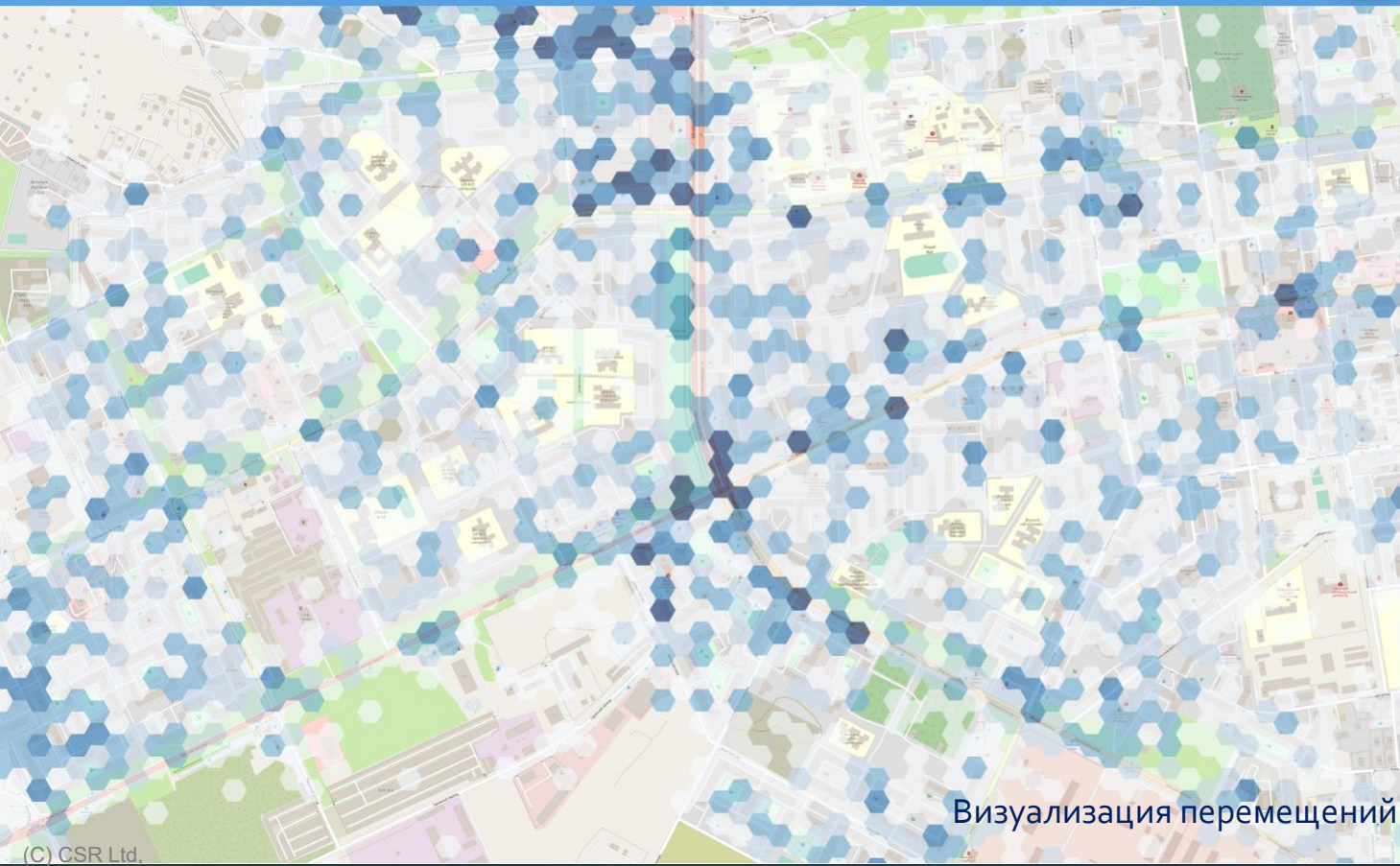
- ✓ алгоритмы обработки больших данных о людях (население, смартфоны и пр.)
- ✓ Предиктивная аналитика на рынке недвижимости, машинное обучение
- ✓ Калькуляторы
- ✓ Тепловые карты с индексами
- ✓ Интерактивные инструменты с индексами, на основе расстояний от объектов городской среды



Выберите время года

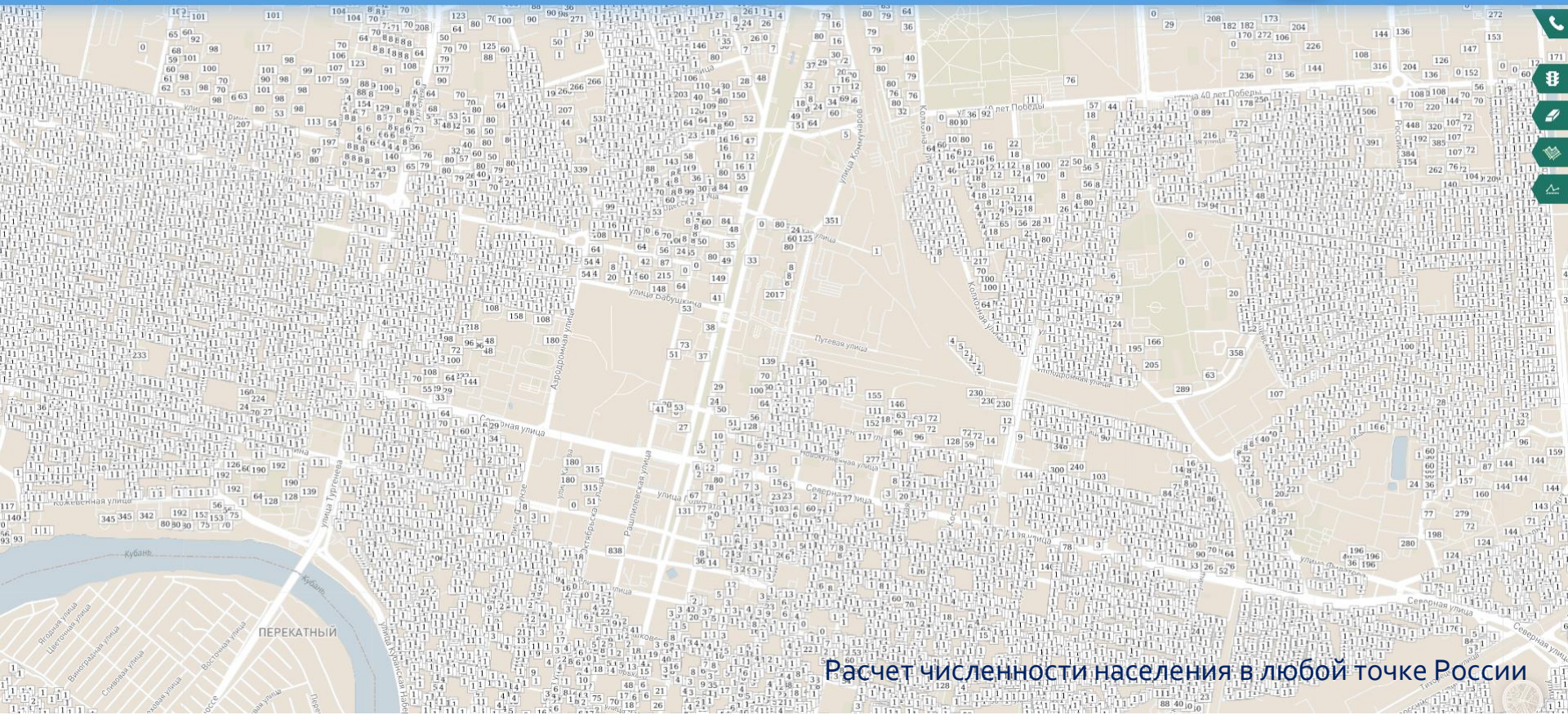
Лето

Сбросить



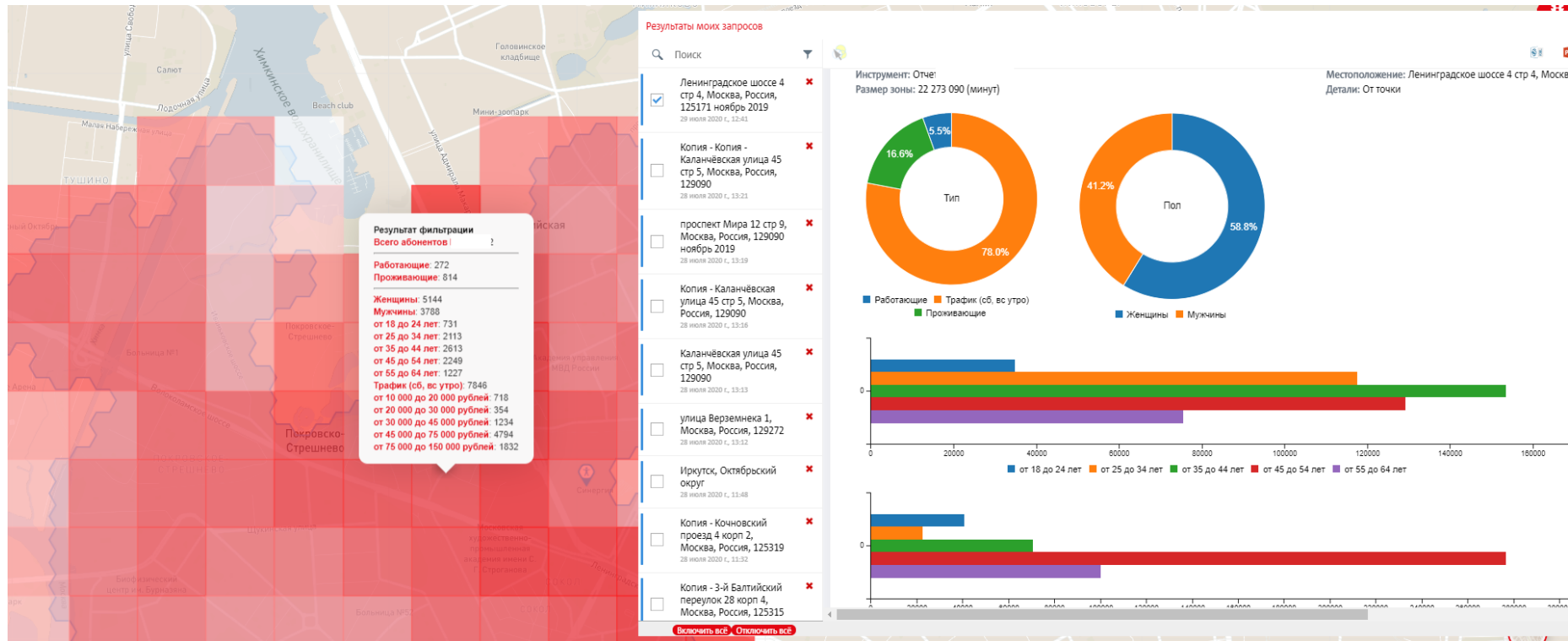
	Пн	Вт	Ср	Чт	Пт	Сб	Вс
00:00							
01:00							
02:00							
03:00							
04:00							
05:00							
06:00							
07:00							
08:00							
09:00							
10:00							
11:00							
12:00							
13:00							
14:00							
15:00							
16:00							
17:00							
18:00							
19:00							
20:00							
21:00							
22:00							
23:00							

Визуализация перемещений в любой точке России

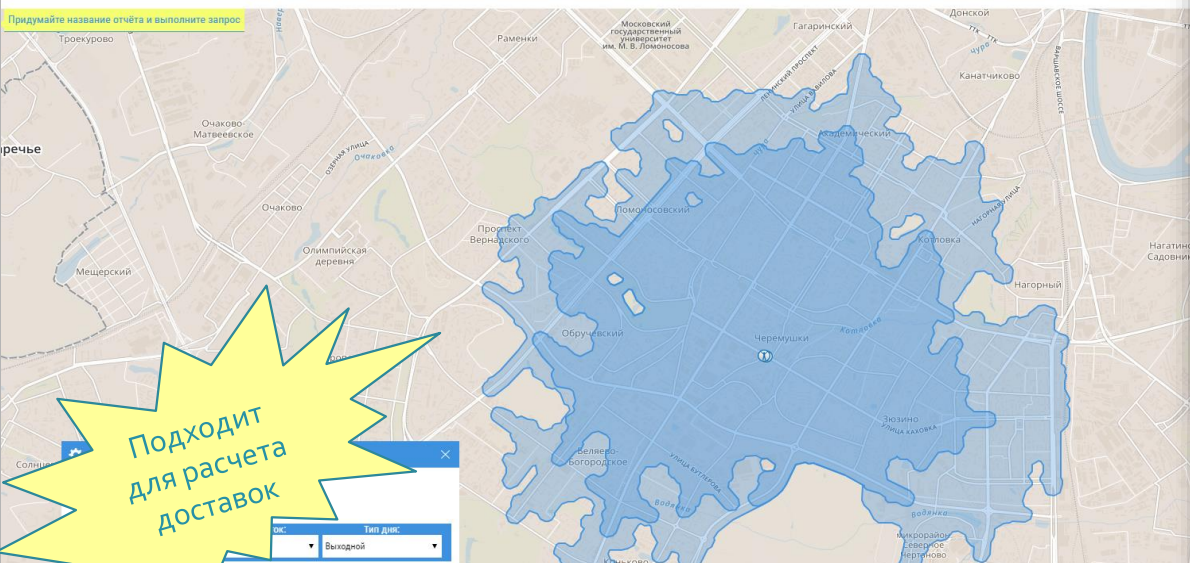


Расчет численности населения в любой точке России

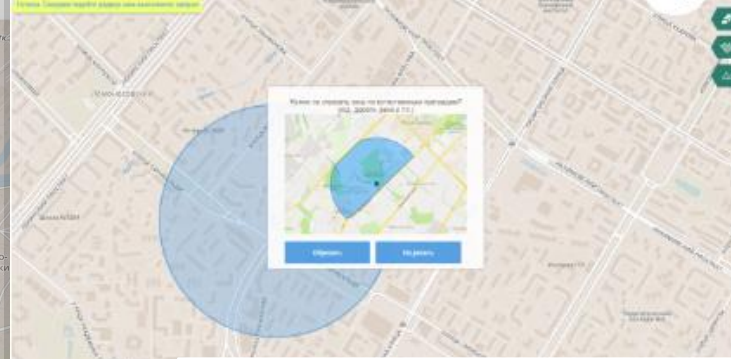
# Визуализация людей BIG Data (сотовые)



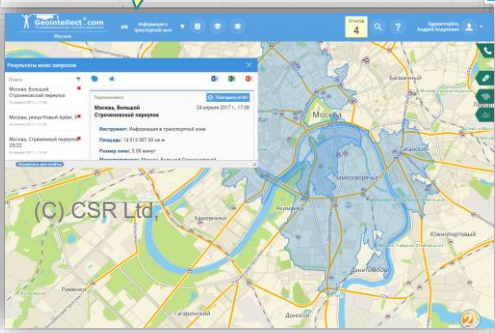




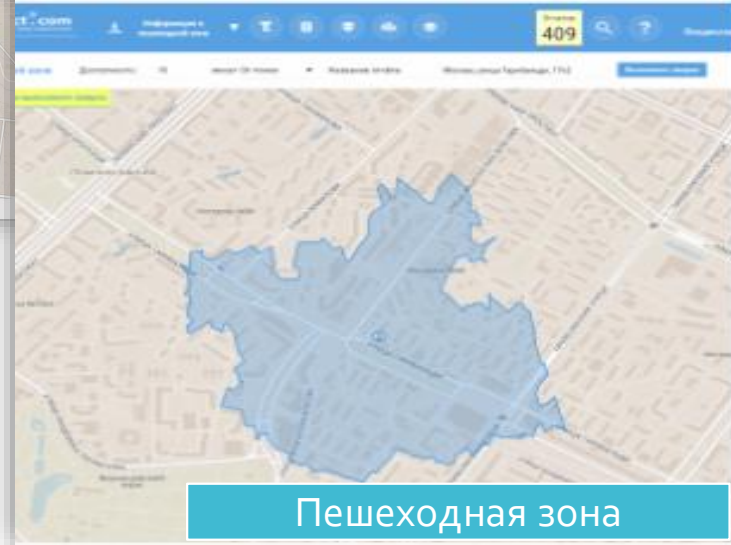
Транспортная зона



Радиус с обрезкой и без



Произвольная зона



Пешеходная зона

# ОТЧЕТ ДЛЯ СРАВНЕНИЯ

№	Параметр	Зона 1 (Москва, Пресненский)	Зона 2 (Москва, Хамовники)	Зона 3 (Москва, Хамовники)
<b>Итоговый расчет населения по алгоритму Геоинтеллекта, чел</b>				
28	Средний доход семьи из двух работающих, руб./месяц (оценка)			
<b>Структура населения (пол/возраст)</b>				
10	Дата отчёта	от 07.07.20 13:17	от 06.07.20 13:16	от 05.07.20 13:14
11	Тип отчёта	Информация в зоне	Информация в зоне	Информация в зоне
12	Размер зоны	0,00	0,00	0,00
13	Площадь зоны (кв.м.)	2 560 799,82	1 977 091,81	2 640 028,19
14	Координаты			
15	Адрес	Москва, Пресненский	Москва, Хамовники	Москва, Хамовники
16	Численность населения в выбранной зоне	28 427	21 711	28 803
17	Мужчины до 6 лет	845	645	856
18	Мужчины от 7 до 14 лет	907	692	919
19	Мужчины от 15 до 19 лет	677	517	686
20	Мужчины от 20 до 24 лет	1 160	886	1 175
21	Мужчины от 25 до 29 лет	1 243	949	1 260
22	Мужчины от 30 до 34 лет	1 193	911	1 208
23	Мужчины от 35 до 39 лет	1 110	847	1 124
24	Мужчины от 40 до 44 лет	1 004	767	1 018
25	Мужчины от 45 до 49 лет	1 065	813	1 079
26	Мужчины от 50 до 54 лет	1 042	795	1 055
27	Мужчины от 55 до 59 лет	813	621	823
28	Мужчины от 60 до 64 лет	702	536	711
29	Мужчины от 65 до 69 лет	380	290	385
30	Женщины до 6 лет	807	616	818
31	Женщины от 7 до 14 лет	865	661	877
32	Женщины от 15 до 19 лет	662	505	670
33	Женщины от 20 до 24 лет	1 221	933	1 237
34	Женщины от 25 до 29 лет	1 298	992	1 315
35	Женщины от 30 до 34 лет	1 219	931	1 235
36	Женщины от 35 до 39 лет	1 120	856	1 135
37	Женщины от 40 до 44 лет	1 037	792	1 050
38	Женщины от 45 до 49 лет	1 175	898	1 191
39	Женщины от 50 до 54 лет	1 237	945	1 254
40	Женщины от 55 до 59 лет	1 066	814	1 080
41	Женщины от 60 до 64 лет	986	753	999
42	Женщины от 65 до 69 лет	563	430	571
43	Средний доход семьи из двух работающих,	176 819	162 256	156 108

- Сравняйте зоны
- Конвертируйте в MS Excel
- Расставляйте баллы
- Сравняйте места
- Принимайте решения

# Оценка потенциалов для бизнеса, поддержка местного предпринимательства

Малый и средний бизнес



# Задачи малого бизнеса b2b, задачи управления b2G



1. ОЦЕНИТЬ КОЛИЧЕСТВО СВОБОДНЫХ МЕСТ ДЛЯ КАТЕГОРИЙ БИЗНЕСА В НАСЕЛЕННЫХ ПУНКТАХ

2. ВЫЯВИТЬ КОЛИЧЕСТВО СВОБОДНЫХ МЕСТ ДЛЯ КАТЕГОРИЙ БИЗНЕСА И НАПРАВИТЬ ДЕЙСТВИЯ

3. НАЙТИ КОНКРЕТНЫЕ ЛОКАЦИИ, ГДЕ ЕСТЬ ПОТЕНЦИАЛЫ, А ГДЕ ЗАНЯТО

# Тепловые карты малому бизнесу

считаются на базе многофакторного анализа, ML –методов и визуализируется по агрегатам на карте города, показывающих, а на сколько территория имеет потенциал для открытия того или иного вида бизнеса, или полностью насыщена.

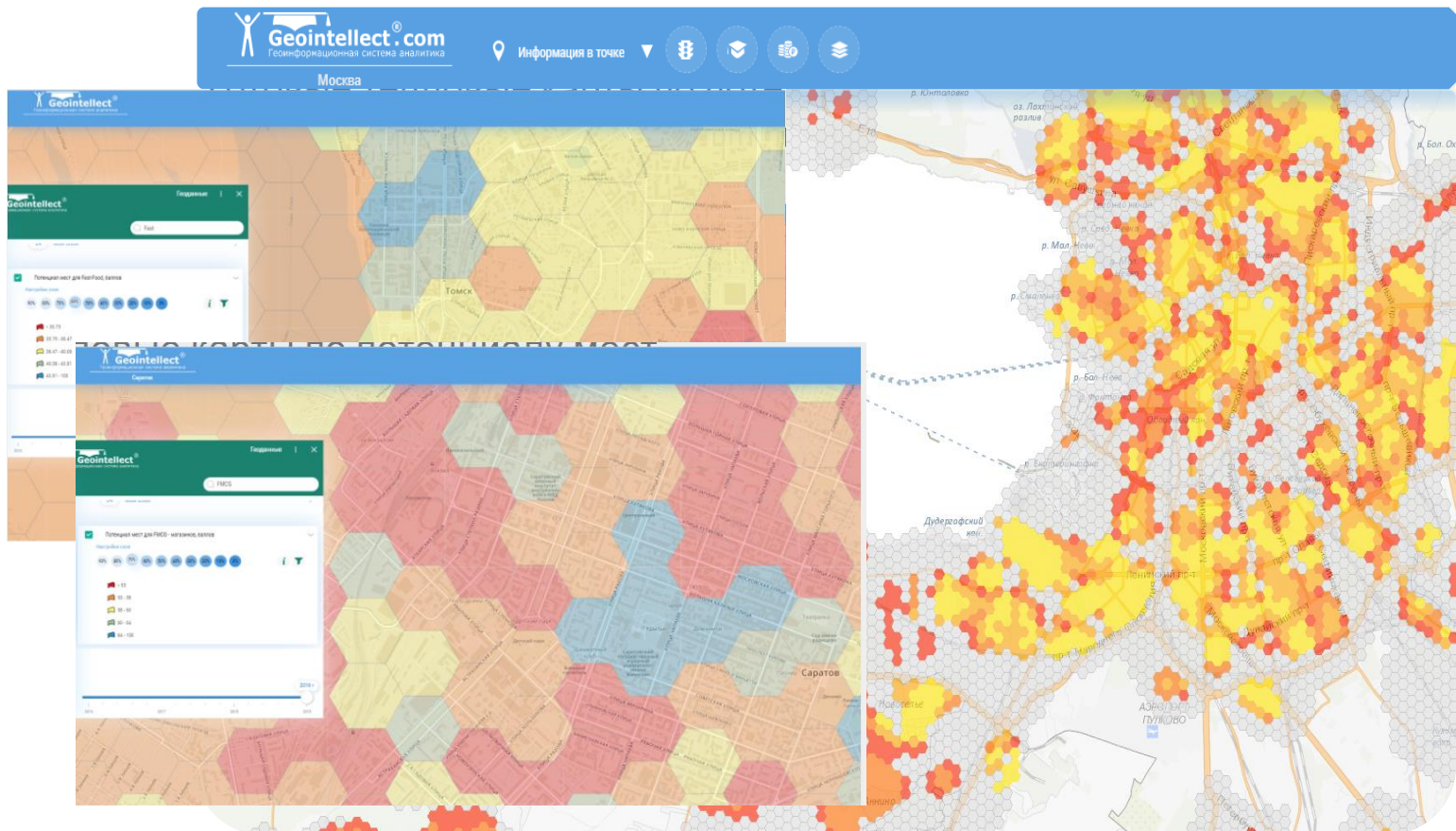
Где бизнесу  
разместить

магазин:

- Аптеку
- Продукты
- Строительный
- ФастФуд
- Пункт вывоза  
заказа
- И т.д.

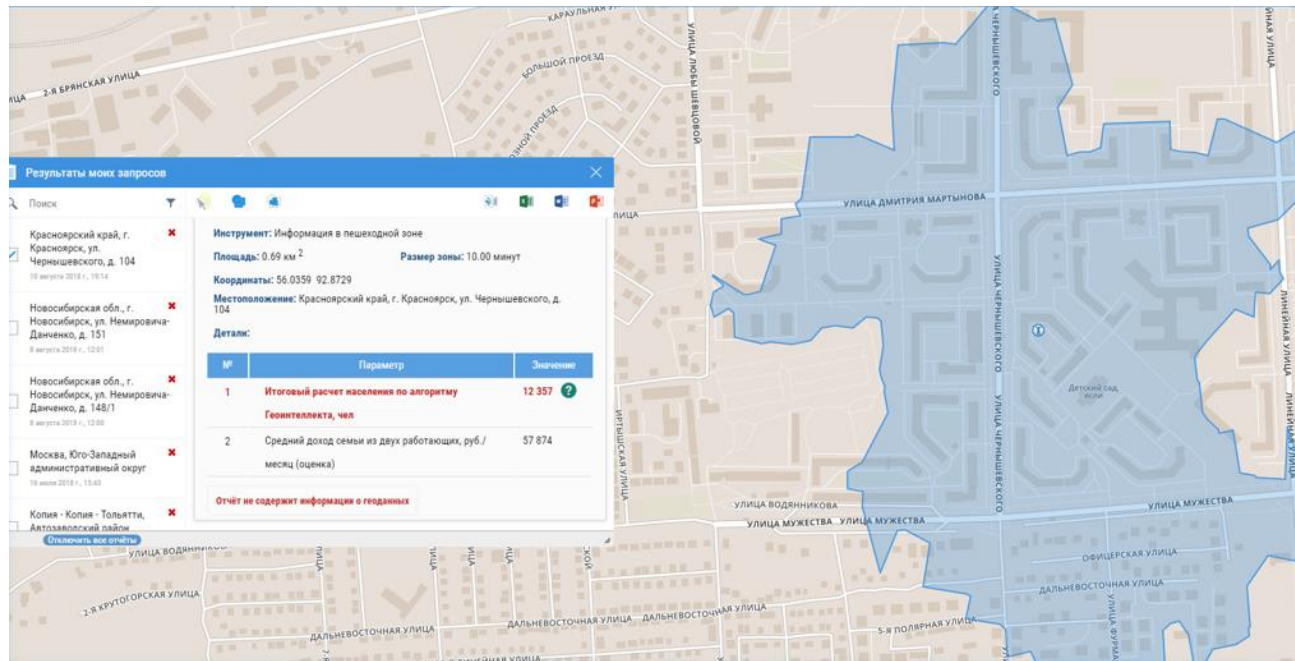
Учитываются  
факторы:

- Конкуренции
- Населения
- Трафика
- И пр.



# Оценка доходов людей в зонах

- ✓ Создание по накопленной статистике жилья модели доходов людей (крыша.kz)
- ✓ Вывод в отчет по любым зонам (радиус, с барьерами, пешая зона, транспортная зона и пр.) доходов (список, сумма, среднее и др.)



# Оценка средней цены коммерческой недвижимости в зонах

- ✓ Агрегация данных о свободных коммерческих помещениях в одном месте
- ✓ Открытые и государственные источники

The screenshot displays the Geointellect.com web application interface. The top navigation bar includes the company logo, user information (Владислав Владимирович), and a search bar with the number 418. The main area shows a map of Saint-Petersburg with a blue circular search radius centered on Богатырский проспект, 14к2. A data table is overlaid on the map, providing details for the search area.

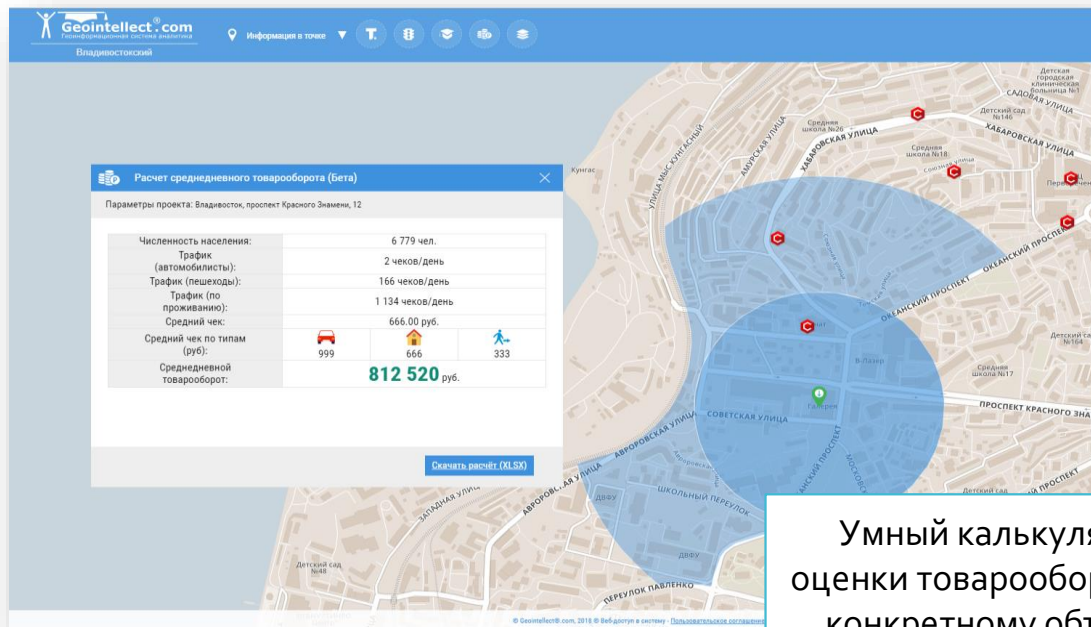
№	Параметр	Значение
1	Суммарная площадь аренды	9 640
2	Средняя цена на 1 квадратный метр (Аренда)	805
3	Итоговый расчет населения по алгоритму Геоинтеллекта, чел	1 561

Additional details from the interface include: **Санкт-Петербург, Богатырский проспект, 14к2**, **Инструмент:** Информация в радиусе, **Площадь:** 0.70 км<sup>2</sup>, **Радиус:** 472.50 м, **Координаты:** 59.9986 30.2684, **Местоположение:** Санкт-Петербург, Богатырский проспект, 14к2. A secondary window shows search results for 'Коммерческая недвижимость. Аренда' with details like 'Тип: аренда', 'Назначение: магазин', 'Адрес: Командантский, 4к2А', 'Цена за кв.м.: 1 420.85', 'Цена за объект: 166 239', and 'Общая площадь: 117'.

# «Умные калькуляторы» для инвесторов

применяются для того, чтоб дать рекомендательный сервис инвесторам в зависимости от их потребностей. Должны заменить сложный Best Used анализ функций ЗУ, оценить объект недвижимости под разные виды бизнеса

- ✓ Разработка на город от 1 -3 мес.
- ✓ Разработано совместно с экспертами в области оценки ЗУ и недвижимости
- ✓ Используются наработки для продуктового и другого вида ритейла
- ✓ Используются методы машинного обучения



Умный калькулятор  
оценки товарооборота по  
конкретному объекту  
недвижимости



# Инвестиции в территорию, маркетинг региона

Крупный бизнес, оценка



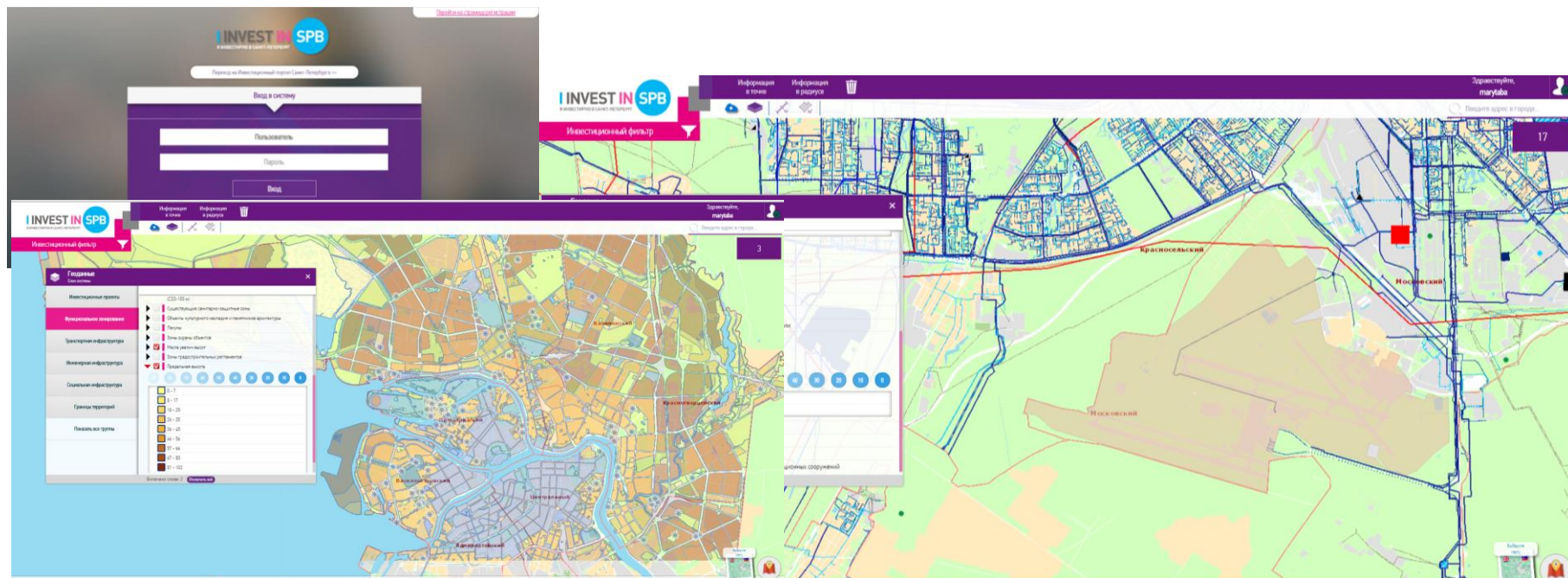
Правительство  
Ленинградской  
области

# Геоаналитика для привлечения инвестиций. Задачи b2G



# Интеграция геоданных для инвесторов в одном месте.

Бизнес-процесс принятия решения о инвестировании в территорию в одном окне



# Оценка зон вокруг ЗУ (или недвижимости) статистика

- ✓ Вывод в отчет по любым зонам (радиус, с барьерами, пешая зона, транспортная зона и пр.) статистики (список, сумма, среднее и др.) по включенным слоям объектам инвестирования (недвижимость и ЗУ)

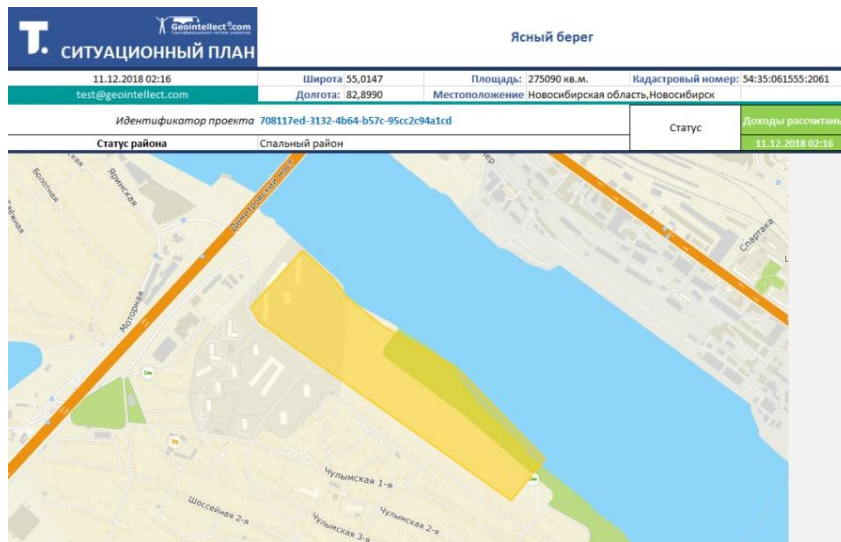
The screenshot displays the 'INVEST IN SPB' web application interface. The main map shows a red circular zone centered on a location in Saint-Petersburg. The interface includes several panels and filters:

- Инвестиционный фильтр:** A dropdown menu for selecting investment filters.
- Гео данные:** A panel with a tree view of layers including:
  - Инвестиционные проекты
    - Индустриальный парк
    - Бизнес-инкубатор
    - Адресная инвестиционная программа
  - Функциональное зонирование
  - Транспортная инфраструктура
  - Инженерная инфраструктура
  - Социальная инфраструктура
  - Границы территорий
  - Показать все группы
- Результаты моих запросов:** A panel showing search results for the selected zone:
  - g. Санкт-Петербург, ул. Туристская, д. 15, корп. 3
  - Инфо в радиусе: Радиус поиска: 1.03 км/Площадь зоны поиска: 3.31 кв.км
  - Адресная инвестиционная программа (22)
- Детали:** A panel showing detailed information for a selected object:
  - Линей\_на\_В: 0
  - Зона/кв.: Пусты. Правит. СПб от 17.10.05 № 1550 (различные территории). Пост. Правит. СПб от 10.07.2007 № 799. 'Рыбный проект'. Град. док. разработана в 2009г.
  - Закон\_о\_ж: F
  - Распоряжение: постановление Правительства СПб от 09.10.07 № 1319, ул. 131П
  - Адрес: Санкт-Петербург, кв. 59-6 СГЛ, корп. 18,19 (Скены № 90 и 132)
  - Назначение: общеобразовательная школа
  - Район: Санкт-Петербург, СГЛ, 59-6, корп. 18
  - Исполнитель: ДИГА
  - Примечание: Отрасль: ОБЩЕЕ ОБРАЗОВАНИЕ
  - Застройщик: СПб ГУ "Строй-комплекс"
  - Генеральный: Период\_пра: 2009-2010
  - Стоимость: 3000
  - Остаток\_на\_З: 3000
  - Линей\_на\_В: 0
  - Линей\_на\_Р: 1000
  - Линей\_на\_В: 2000
  - Зона/кв.: Пусты. Правит. СПб от 17.10.05 № 1550 (различные территории). 'Проект'
  - Закон\_о\_ж: F
  - Распоряжение: постановление Правительства СПб от 08.09.05 № 1239, ул. 131П

# «Умные калькуляторы» для инвесторов

применяются для того, чтоб дать рекомендательный сервис инвесторам в зависимости от их потребностей. Должны заменить сложный Best Used анализ функций ЗУ, оценить объект недвижимости под разные виды бизнеса

- ✓ Разработка на город от 1 -3 мес.
- ✓ Разработано совместно с экспертами в области оценки ЗУ и недвижимости
- ✓ Используются наработки для продуктового и другого вида ритейла
- ✓ Используются методы машинного обучения

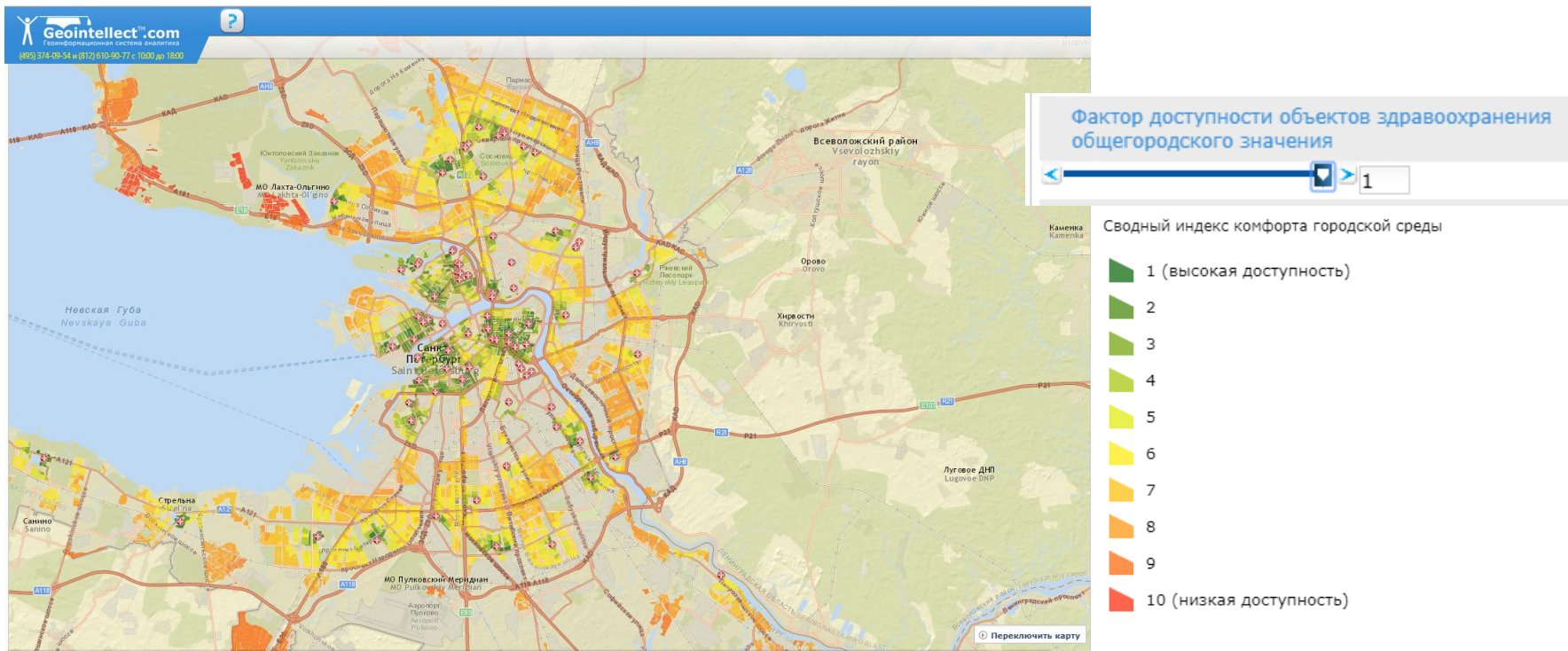


Привлекательность участка	
Низкая привлекательность.	
Средняя привлекательность.	
Привлекательный участок.	
Высокая привлекательность.	
Участок не привлекателен.	

Маркетинговая оценка ЗУ  
для застройщиков

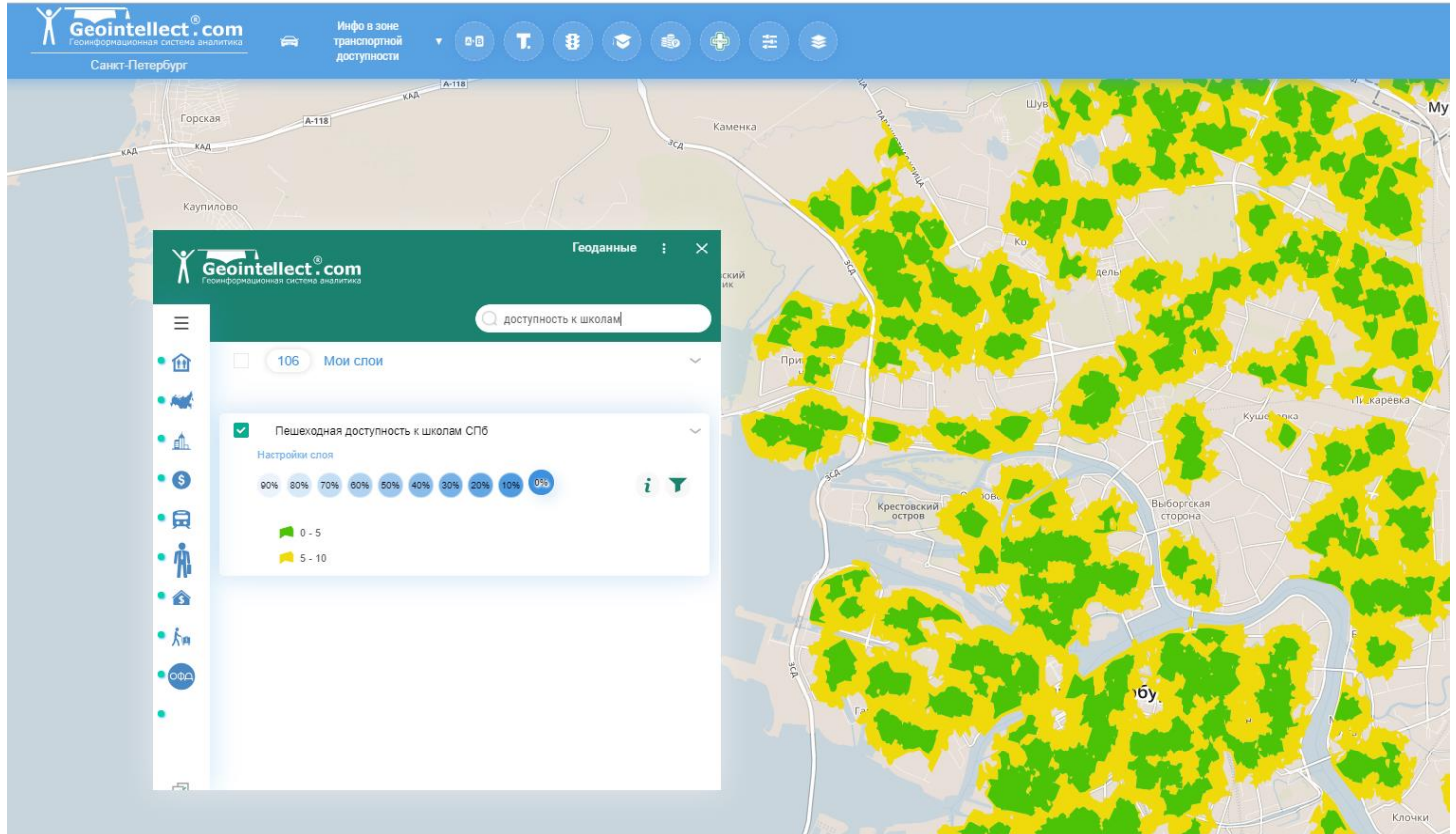
# Индекс комфортности к городским благам

применяется для того, чтоб предоставить рекомендательный сервис и удобный инструмент моделирования комфортности проживания с точки зрения транспортной, пешей доступности от поликлиник, школ, детсадов, объектов транспортной инфраструктуры, магазинов и т.д. В зависимости от интересов, пользователи сами выставляют «балы интересов», а машина автоматически считает и отображает городской квартал в зависимости от взаимного влияния расстояний от городских объектов и степени важности для человека

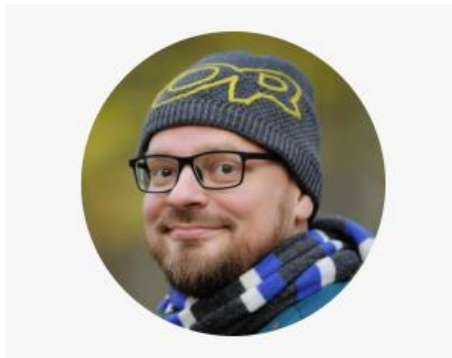


# Расчет доступности к школам, детским садам

- ✓ Где ставить школу?
- ✓ Расчет с учетом доступности
- ✓ Можно учесть посещаемость, рейтинг школ и другие данные, если будут от Заказчика
- ✓ Где ставить детский сад?
- ✓ Аналогично



Работаем для лучшего  
решения!



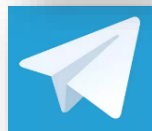
Denis Strukov, Ph.D.,  
+7 921-983-70-73  
strukov@geointellect.com  
geointellect.com  
geointellect.ru



<https://www.facebook.com/geomarketing.research/>



<https://www.youtube.com/user/TheGeointellect/videos>



<https://t.me/geointellect>